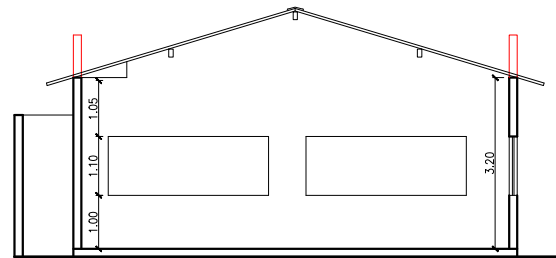
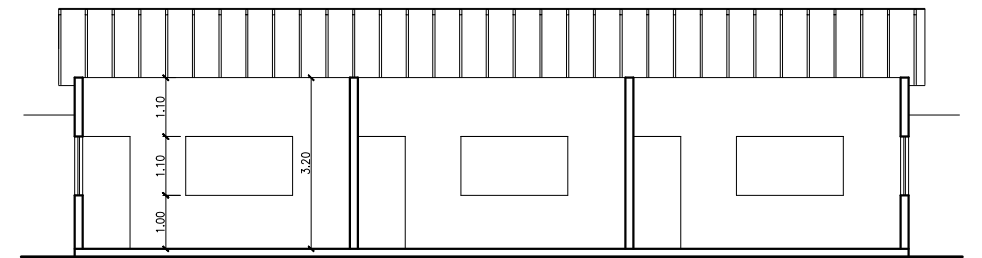


IMPLANTAÇÃO
esc 1:500

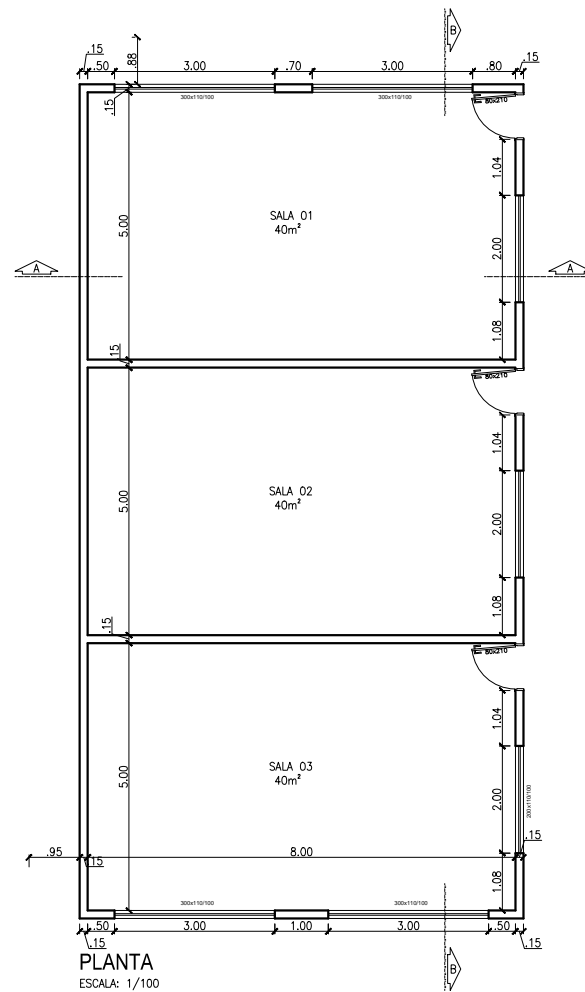


CORTE A-A
ESCALA: 1/100

Legenda
DEMOLIR



CORTE B-B
ESCALA: 1/100



PLANTA
ESCALA: 1/100

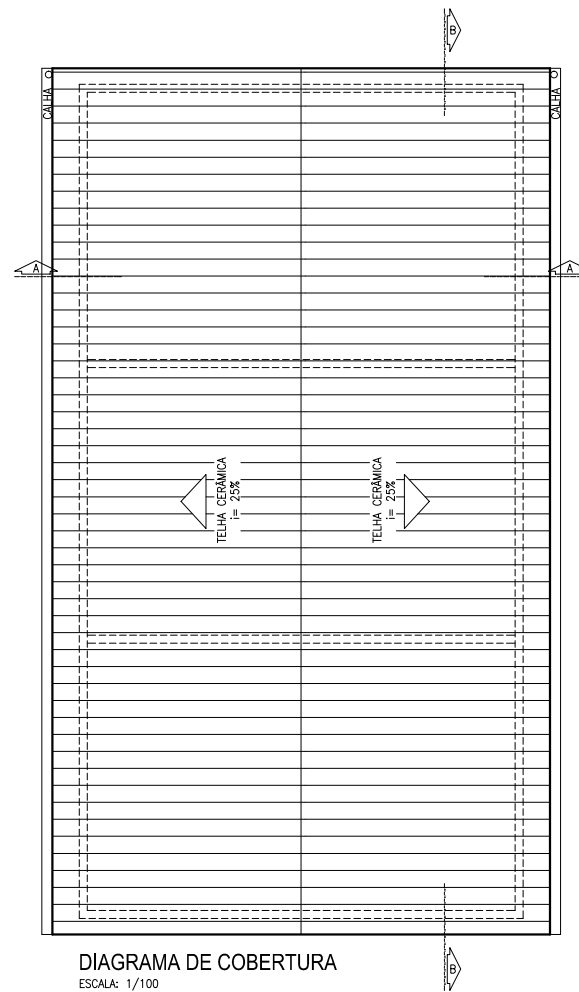
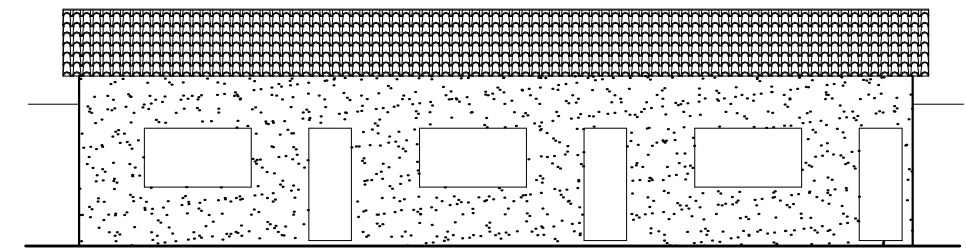


DIAGRAMA DE COBERTURA
ESCALA: 1/100



FACHADA FRONTAL
ESCALA: 1/100

		PREFEITURA MUNICIPAL DE MONTE AZUL Estado de Minas Gerais Pça. Cel. Jonathan 220, Centro, Monte Azul- MG Tel.: (38) 3811 1050		
PROJETO: SALAS- ESCOLA MUNICIPAL DONA BARATINHA				
ENDEREÇO: RUA GOVERNADOR MAGALHÃES PINTO, 467 SÃO GERALDO, MONTE AZUL- MG				
PROJETO:	RESPONSÁVEL:	RUBRICA:	DATA:	06 DE JULHO DE 2022
R.T.:	RESPONSÁVEL:	RUBRICA:	ÁREA TERRENO: --m²	ÁREA CONSTRUÍDA: 129 m²
REVISÃO:	RESPONSÁVEL:	RUBRICA:	T.O.: 00	C.A.: 00
CONTEÚDO: LEVANTAMENTO ARQUITETÔNICO DIAGRAMA DE COBERTURA IMPLANTAÇÃO		CORTES A-A / B-B FACHADA		RESPONSÁVEL TÉCNICO: Fagner Flamarion Técnico Responsável CAU : A 147840-0
				FOLHA: 01 01