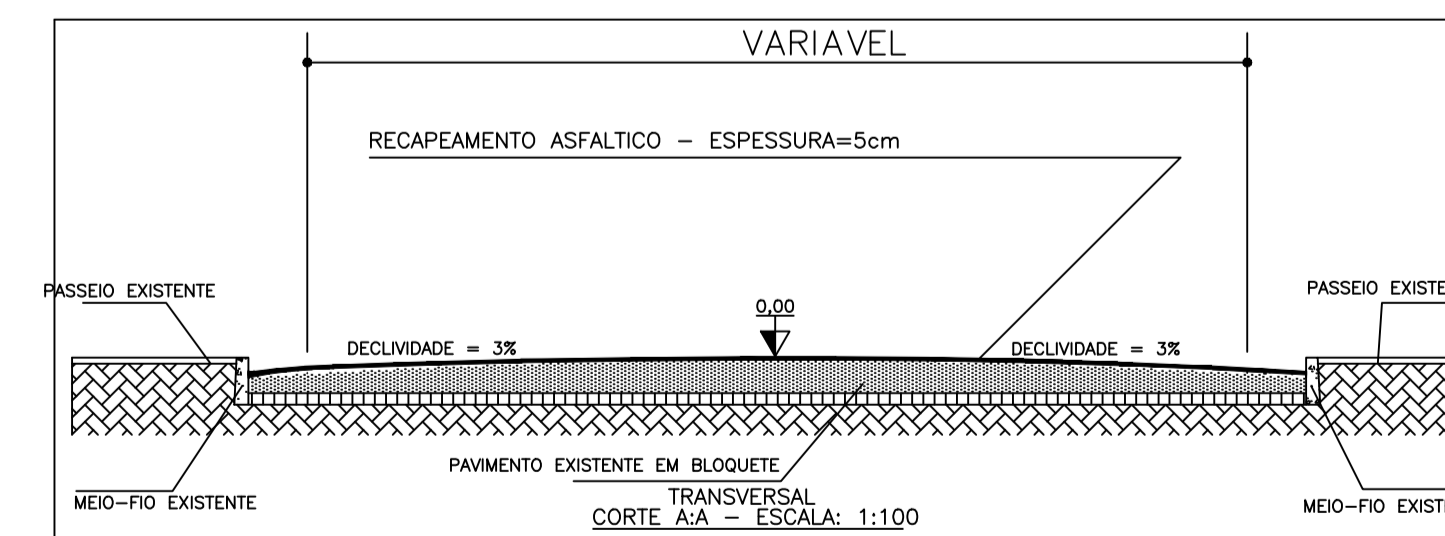
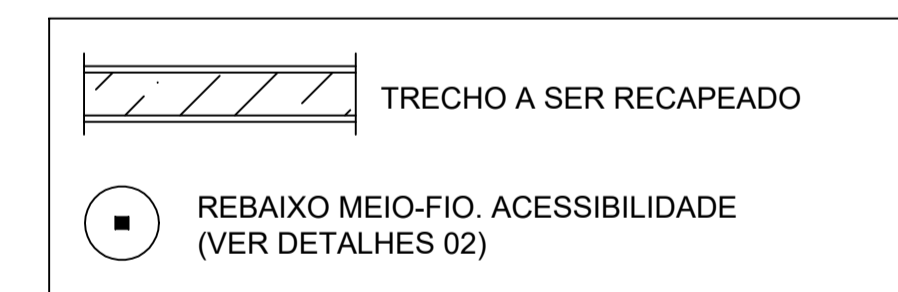


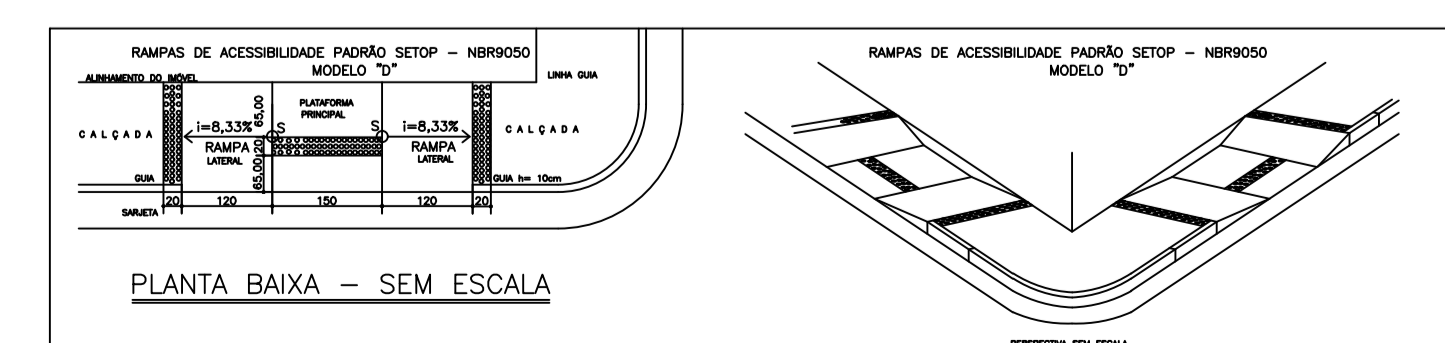
Imagem do Google Maps  
Sem Escala

NOME DAS RUAS	COORDENADAS GEOGRÁFICAS	
	SUL	oeste
RUA GOVERNADOR MAGALHÃES PINTO – CENTRO	15°09'13.8"S	42°52'20.1"W
ALAMEDA CAPITÃO JOSÉ CUSTÓDIO – CENTRO	15°09'10.6"S	42°52'19.0"W
RUA EMÍLIO GONSAVES DIAS – CENTRO	15°09'12.8"S	42°52'17.4"W
RUA PROF. ODON OLIVA – CENTRO	15°09'12.8"S	42°52'18.7"W
RUA AVELINO OLÍMPIO FERNANDES - CENTRO	15°09'15.0"S	42°52'19.6"W
PRAÇA CORONEL JONATHAS – TRECHO 01 – CENTRO	15°09'09.5"S	42°52'17.1"W
PRAÇA CORONEL JONATHAS – TRECHO 02 – CENTRO	15°09'11.8"S	42°52'18.3"W
TV CORONEL JONATHAS – CENTRO	15°09'12.3"S	42°52'18.5"W

LEGENDA:



Detalhe 01  
Sem escala



Detalhe 02  
Sem Escala

Prefeitura Municipal de Monte Azul  
Praça Cel. Jonathas, 220, Monte Azul - MG

Em caso de dúvidas consultar o engenheiro

Notas Gerais  
01 - Dimensões em centímetros em relação as superfícies acabadas.  
02 - As dimensões numéricas prevalecem sobre as dimensões gráficas.

Título do Projeto  
**Recapeamento asfáltico em P.M.F. de Via Pública**

Proprietário  
**Prefeito: Paulo Dias Moreira**  
CNPJ.: 18.650.945/0001-14  
Prefeitura Municipal de Monte Azul-MG

Engenheiro  
**Gaston Antunes de Souza**  
Eng. Civil CREA/MG - 204.175/D

Conteúdo da Prancha  
Localização das ruas a serem recapeadas e corte transversal

Endereço:  
Ruas indicadas em tabela no projeto

Recapeamento:  
**9117,00m<sup>2</sup>**

Data: Dezembro/2023 Escala: Indicadas Folha: 01/01