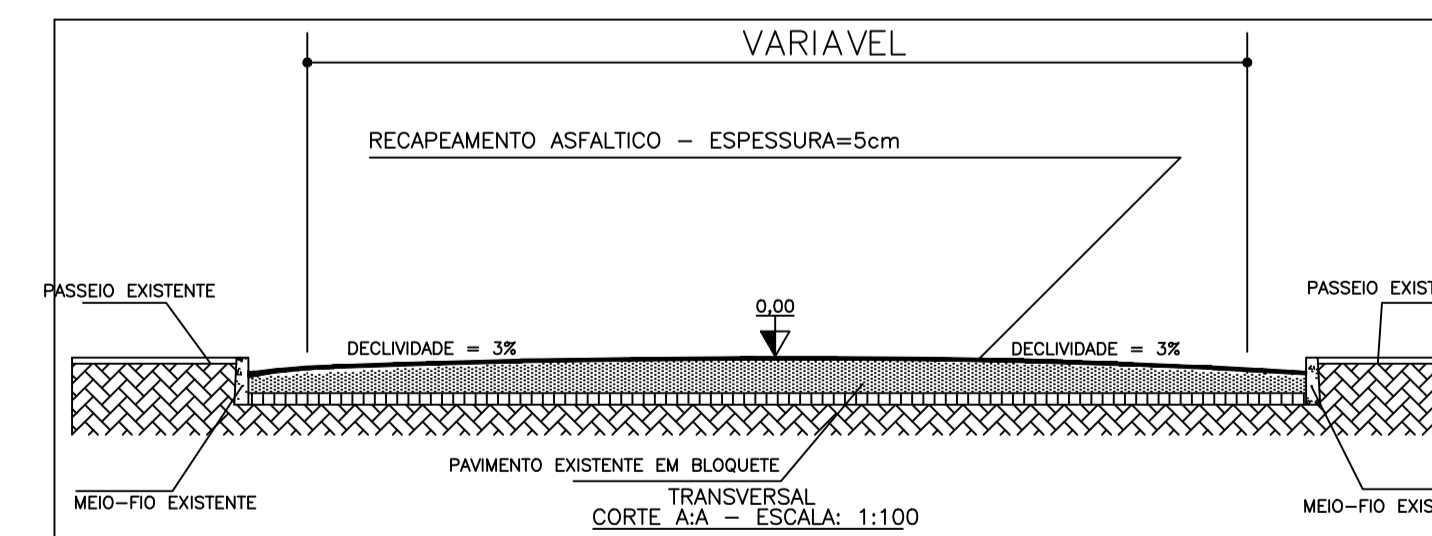
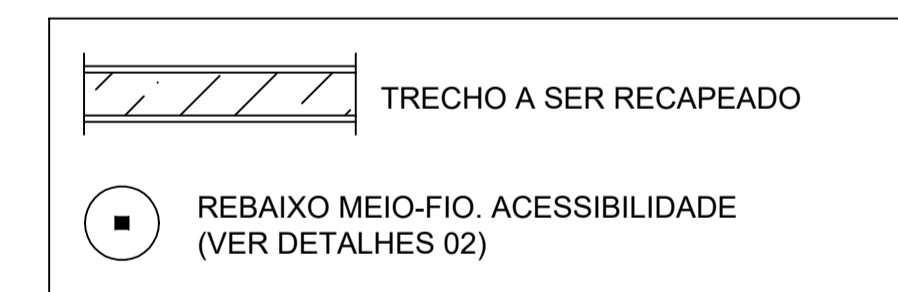


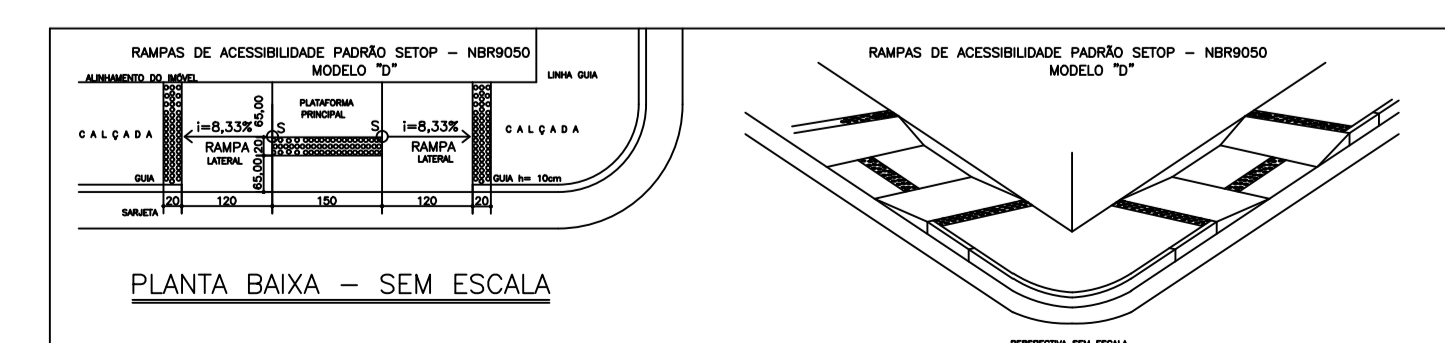
Imagem do Google Maps
Sem Escala

NOME DAS RUAS	COORDENADAS GEOGRÁFICAS	
	SUL	oeste
RUA GOVERNADOR MAGALHÃES PINTO – CENTRO	15°09'13.8"S	42°52'20.1"W
ALAMEDA CAPITÃO JOSÉ CUSTÓDIO – CENTRO	15°09'10.6"S	42°52'19.0"W
RUA EMÍLIO GONSAVES DIAS – CENTRO	15°09'12.8"S	42°52'17.4"W
RUA PROF. ODON OLIVA – CENTRO	15°09'12.8"S	42°52'18.7"W
RUA AVELINO OLÍMPIO FERNANDES - CENTRO	15°09'15.0"S	42°52'19.6"W
PRAÇA CORONEL JONATHAS – TRECHO 01 – CENTRO	15°09'09.5"S	42°52'17.1"W
PRAÇA CORONEL JONATHAS – TRECHO 02 – CENTRO	15°09'11.8"S	42°52'18.3"W
TV CORONEL JONATHAS – CENTRO	15°09'12.3"S	42°52'18.5"W

LEGENDA:



Detalhe 01
Sem escala



Detalhe 02
Sem Escala

Prefeitura Municipal de Monte Azul
Praça Cel. Jonathas, 220, Monte Azul - MG

Em caso de dúvidas consultar o engenheiro

Notas Gerais
01 - Dimensões em centímetros em relação as superfícies acabadas.
02 - As dimensões numéricas prevalecem sobre as dimensões gráficas.

Título do Projeto
Recapeamento asfáltico em P.M.F. de Via Pública

Proprietário
Prefeito: Paulo Dias Moreira
CNPJ.: 18.650.945/0001-14
Prefeitura Municipal de Monte Azul-MG

Engenheiro
Gaston Antunes de Souza
Eng. Civil CREA/MG - 204.175/D

Conteúdo da Prancha
Localização das ruas a serem recapeadas e corte transversal

Endereço:
Ruas indicadas em tabela no projeto

Recapeamento:
9117,00m²

Data: Dezembro/2023 Escala: Indicadas Folha: 01/01

Recapeamento Asfáltico
Escala.....1/1000