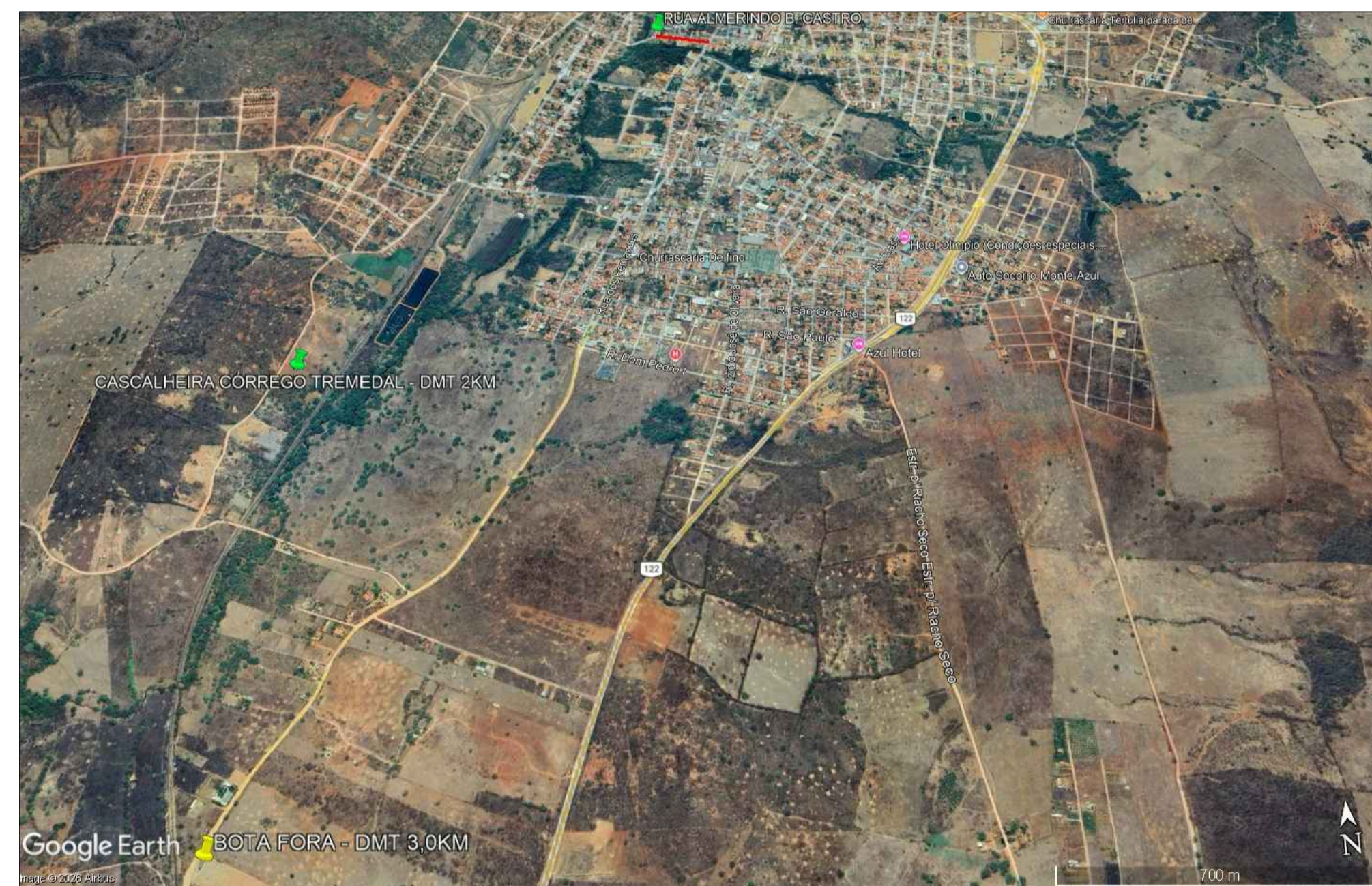
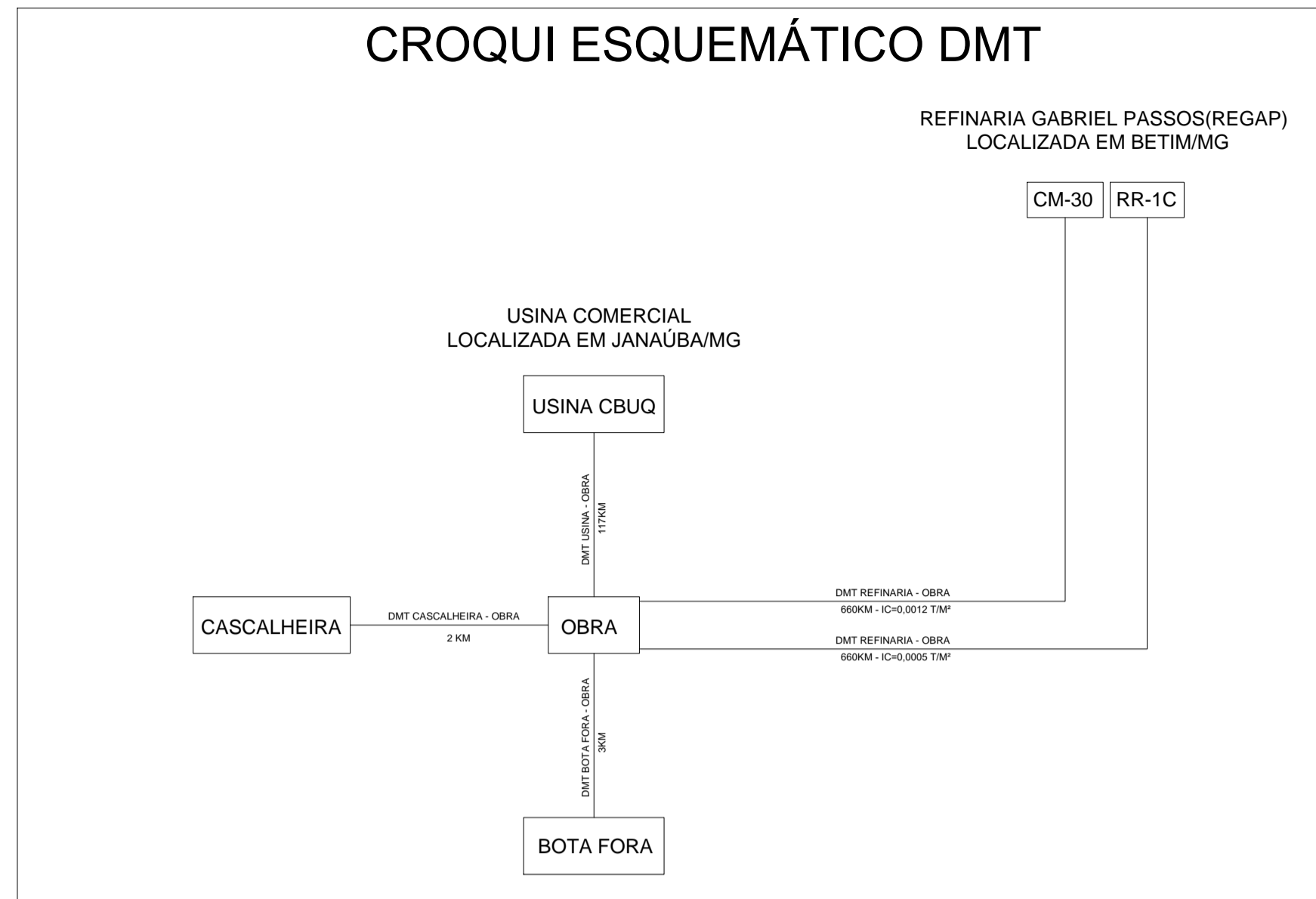
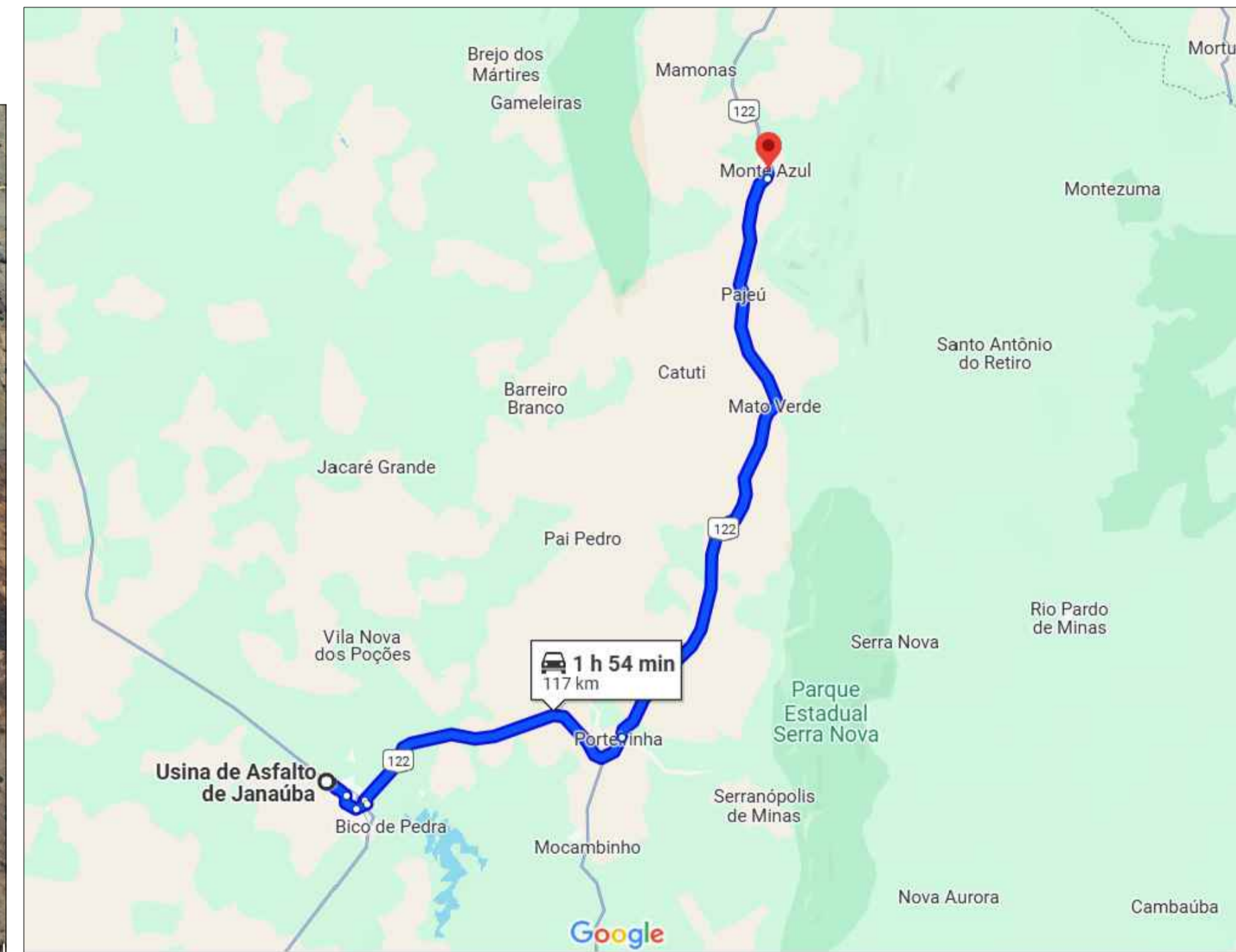


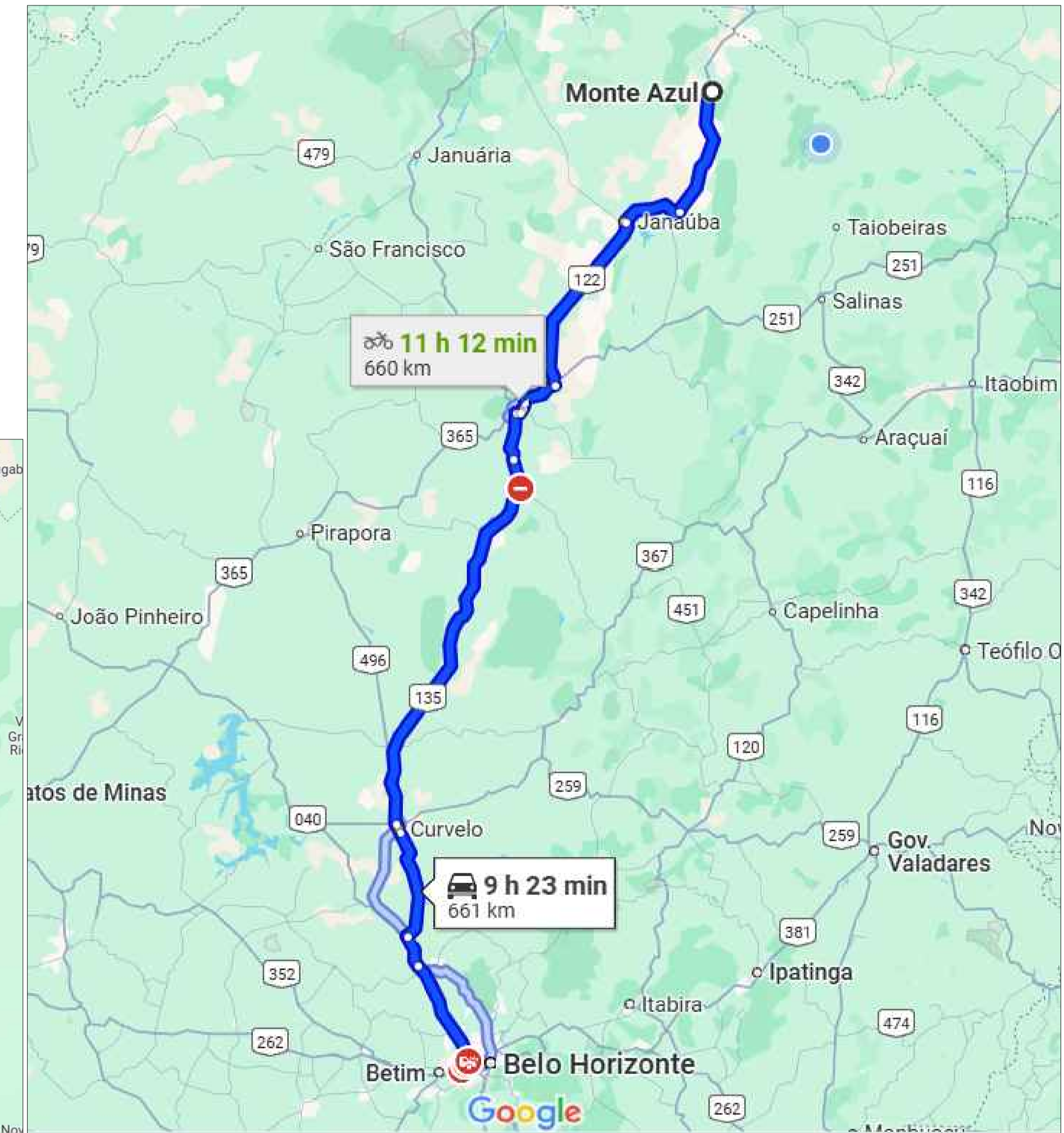
CROQUI ESQUEMÁTICO DMT



CROQUI DMT - CASCALHEIRA ATÉ A OBRA DMT - 2KM
CROQUI DMT - BOTA FORA ATÉ A OBRA DMT - 3,0KM



CROQUI DMT - TRANSPORTE MASSA ASFÁLTICA
USINA ATÉ O LOCAL DA OBRA EM MONTE AZUL
DMT= 117 KM



CROQUI DMT - TRANSPORTE MATERIAL BETUMINOSO
RR-1C E CM-30 BETIM - MG ATÉ MONTE AZUL - MG
DMT= 660KM

LEGENDA		POSTE
		RUAS
		ÁREA A PAVIMENTAR
		RAMPA ACESSIBILIDADE

NOTAS:

APROVAÇÃO:

PROJETO APROVADO
EM ____/____/____

Secretaria Municipal de Obras

INT.:

SAULO GABRIEL ANTUNES FELICIANO
PREFEITO MUNICIPAL

R.T.:

JACKSON RENAN DE AMORIM
ENGº CIVIL - CREA/MG 195085/D

R.T.:

SAVIO NOGUEIRA SANTOS
ENGº CIVIL - CREA/MG 253217/D

LOCAL:

MONTE AZUL - MG

ÁREA PAVIMENTAÇÃO:

1.135,09 m²

ABR/2026

TÍTULO:
PAVIMENTAÇÃO ASFÁLTICA EM CONCRETO BETUMINOSO
USINADO A QUENTE (CBUQ)

CONTEÚDO:
CROQUI DISTANCIA MÉDIA DE TRANSPORTE - DMT

ESCALAS:

INDICADAS

FOLHA:

02/04

FORM.:

A1