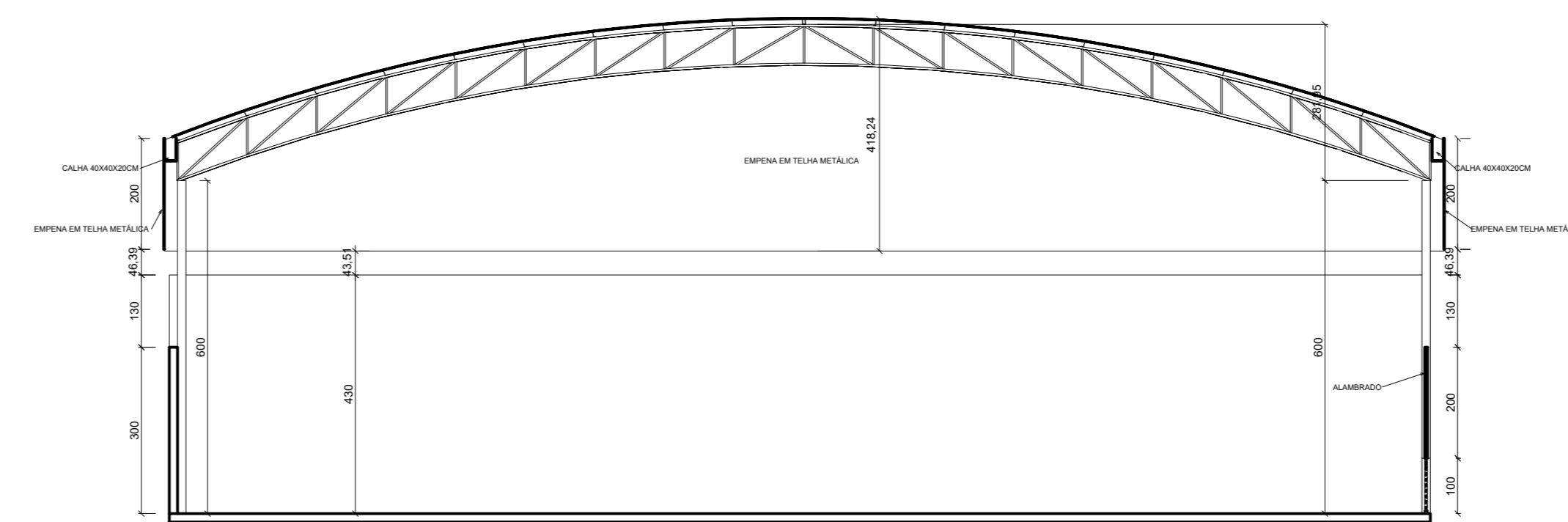
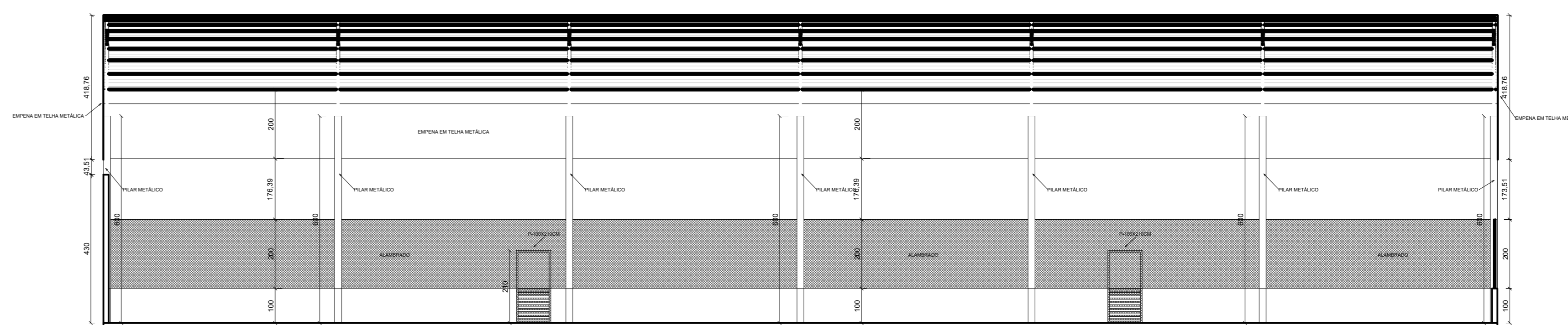


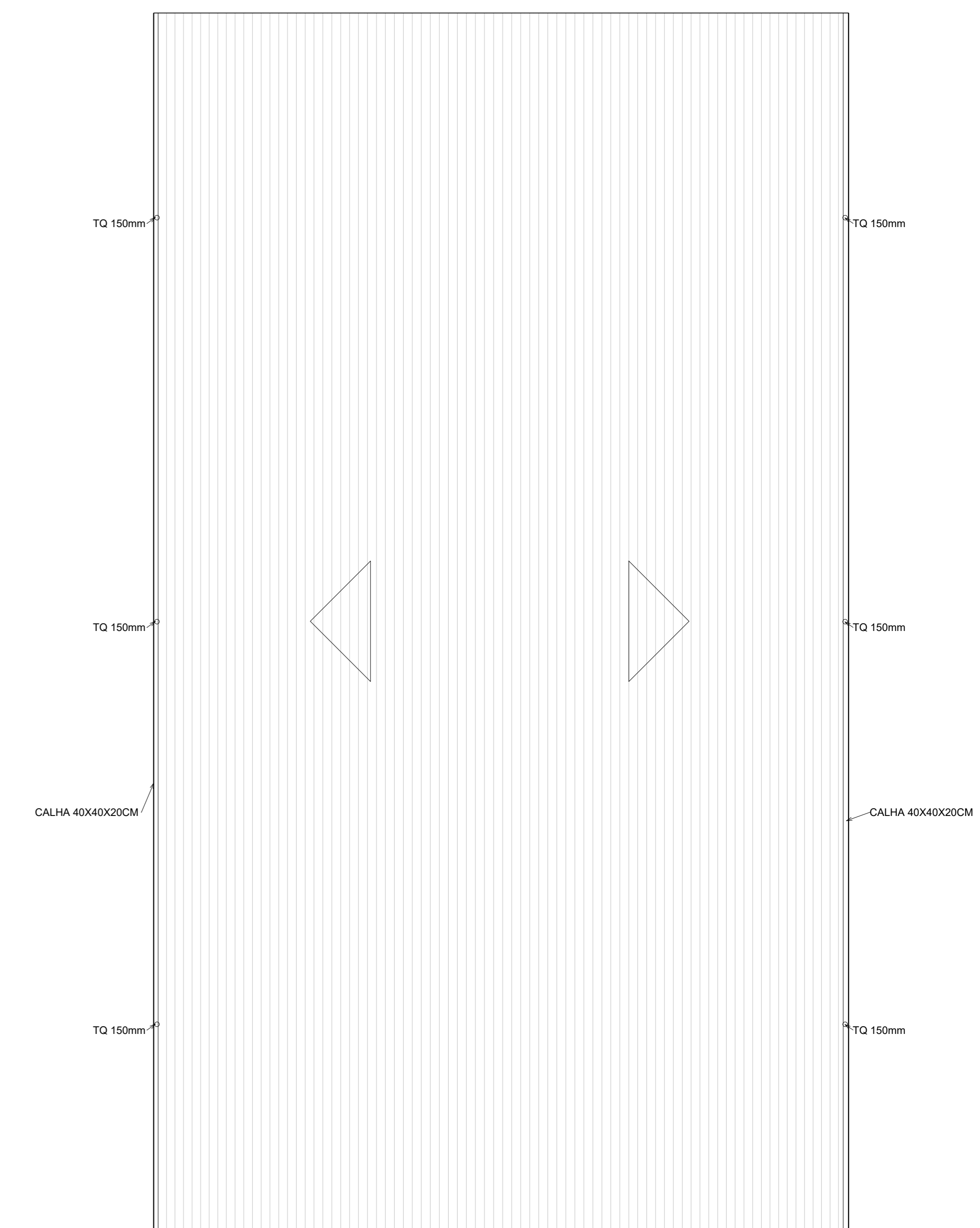
1 PLANTA BAIXA
Escala:



2 CORTE AA
Escala:



3 CORTE BB
Escala:



4 PLANTA DE COBERTURA
Escala:

APROVAÇÃO:	
INT: PREFEITURA MUNICIPAL DE MONTE AZUL-MG	
REPR: SAULO GABRIEL ANTUNES FELICIANO PREFEITO MUNICIPAL	RT: JOSÉ CARLOS GOMES DA COSTA ENGENHEIRO CIVIL, CREA-PE - 027076/D
FOLHA 01 /01	PROJETO: Revitalização da Quadra de Esportes no Município de Monte Azul / MG LOCAL: RUA VEREADORA JOANA RODRIGUES CARVALHO, N° 464, BARRIO SÃO GERALDO, CEP:39500-000, MONTE AZUL, MG.
ESCALAS INDICADAS	DESENHO(S) PLANTA BAIXA, CORTES, COBERTURA
ÁREA DA COB: 898,32 m²	
DATA: NOV./2025	FORMATO: A0